

DOPOUŠTĚCÍ SESTAVA PRO AUTOMATICKÉ DOPLŇOVÁNÍ VODY PRO UZAVŘENÉ SYSTÉMY

KATALOGOVÝ LIST



Konstrukce

Dopouštěcí sestava NK295S se skládá z:

- Kulového kohoutu na vstupu a výstupu
- Sestavy potrubního oddělovače s výpustným připojením, pouzdra ventilu (včetně zabudovaného zpětného a vypouštěcího ventilu na vstupu), zabudovaného sítka (velikost oka přibližně 0,5 mm) a zpětného ventilu na výstupu
- Sestavy redukčního ventilu (včetně membrány, sedla ventilu, dostavovací pružiny, krytu pružiny a regulačního kolečka) a měřiče tlaku

Materiály

- Tělo z mosazi odolné odzinkování
- Výpustná přípojka z vysoce kvalitního plastu
- Pouzdro ventilu z vysoce odolného plastu
- Zpětný ventil z vysoce odolného plastu
- Kryt pružiny z vysoce odolného plastu
- Membrána z NBR, vyztužena vlákny
- Pružina z pružinové oceli
- Těsnění z NBR
- Izolační vrstva z EPP

Použití

Dopouštěcí sestava NK295 slouží pro automatické napouštění a dopouštění uzavřených centrálních otopných soustav podle ČSN EN 12828:2003.

Dopouštěcí sestavu lze připojit trvale k rozvodu pitné vody podle ČSN EN1717. Zařízení je kombinací potrubního oddělovače, redukčního ventilu a kulového ventilu. Dopouštěcí sestava je v souladu s příslušnými normami.

Hlavní rysy

- Kompaktní provedení
- Pevné připojení k rozvodu pitné vody v souladu s ČSN EN1717
- Odolnost proti korozi použitím dílů z mosazi a nerezové oceli
- Nízký odpor proudění a vysoký průtok
- Optimální ochrana systémů rozvodu pitné vody
- Omezovač zpětného proudění poskytuje trojitou bezpečnost – dva zpětné ventily a jeden vypouštěcí ventil rozdělí omezovač zpětného proudění do tří komor
- Spolehlivý redukční ventil osvědčený v provozu
- Tlakový redukční ventil s vyrovnáváním vstupního tlaku – kolísání tlaku na vstupu neovlivní velikost tlaku na výstupu
- Výstupní tlak nastavitelný kolečkem (od výrobce nastaven na velikost 1,5 bar)
- Zpětný ventil se schválením DIN/DVGW
- Variabilní možnost připojení na otopnou soustavu
- Spolehlivé a osvědčené
- Nízké provozní náklady
- Splňuje požadavky KTW

Rozsah aplikací

Médium	voda bez nečistot
Vstupní tlak	min. 1,5 bar max. 10,0 bar
Výstupní tlak	1,5 až 6,0 bar
Třída kapalin	3 (mírně toxické materiály)

Technické parametry

Montážní poloha	vodorovné potrubí s výpustní přípojkou orientovanou dolů
Provozní teplota	max. 65 °C
Velikost připojení	HT 40
Velikost výpustní přípojky	1/2" AG

Popis funkce

Dopouštěcí sestava je kombinací potrubního oddělovače, redukčního tlakového ventilu a kulového ventilu v jednom pouzdře.

Potrubní oddělovač je bezpečnostní zařízení se schválením podle ČSN EN1717 pro ochranu soustav před zpětným tlakem, zpětným prouděním a zpětným nasáváním užitkové vody do servisních potrubí, soustav a zařízení.

Potrubní oddělovač je rozdělen do tří komor (vstupní, prostřední a výstupní komora).

Pokud není ze soustavy odebírána voda, potrubní oddělovač je v normální poloze. Zpětné ventily na vstupu a výstupu a vypouštěcí ventil jsou uzavřeny. Pokud dojde k odběru vody z výstupu, potrubní oddělovač je v otevřené poloze. Zpětné ventily na vstupu a výstupu jsou otevřeny, vypouštěcí ventil je uzavřen. Potrubní oddělovač se uzavře (zpětný tlak), pokud je hodnota rozdílového tlaku mezi prostřední a vstupní komorou menší než 10% vstupního tlaku. Zpětný ventil na vstupu je uzavřen a otevře se vypouštěcí ventil.

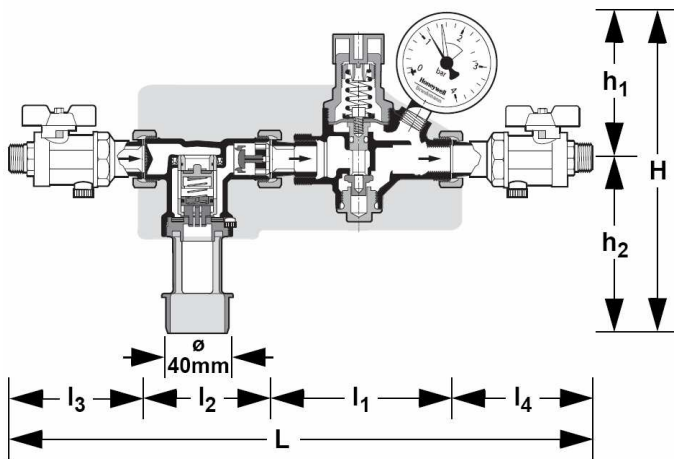
Bezpečnostní funkci zařízení nelze ovlivnit měřením.

Redukční ventil omezuje tlak na vstupní straně (vstupní tlak) na hodnotu požadovaného tlaku na výstupní straně (výstupní tlak). Redukční ventil pracuje na principu rovnocenných sil. Proti síle membrány působí síla pružiny nastavená regulačním ventilem. Pokud dojde k poklesu tlaku na výstupu a tím i síly membrány vlivem čerpání vody, převažující síla pružiny způsobí otevření ventilu. Tlak na výstupu se potom opět zvětšuje, dokud nedojde k opětovnému vyrovnání sil pružiny a membrány.

Tlak na vstupu nemá žádná vliv na nastavení tlakového redukčního ventilu. Kolísání tlaku na vstupu neovlivní tlak na výstupu.

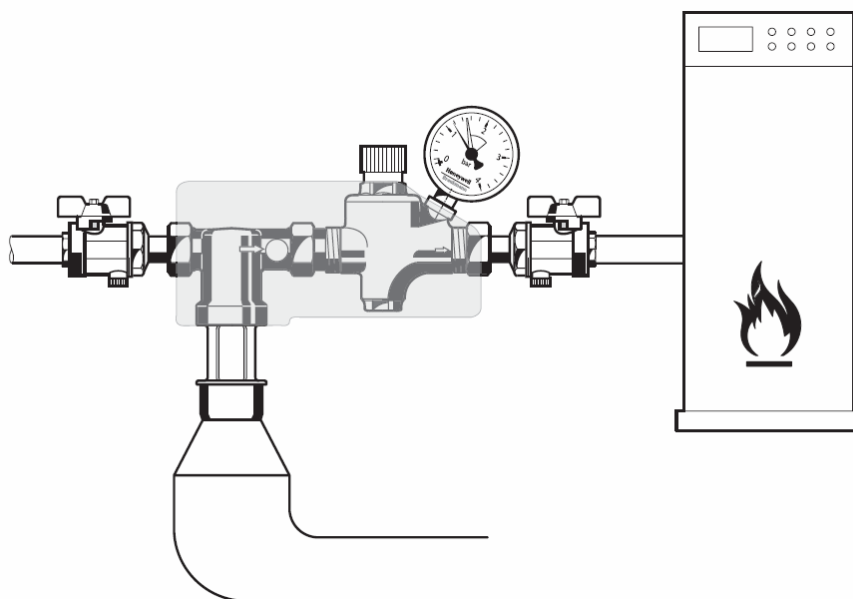
Provedení

NK295S-1/2A Standardní provedení se závitovým připojením R1/2"



Velikost připojení	R	1/2"
Hmotnost	přibližně kg	1,6
Rozměry	(mm)	
	H	188,5
	h ₁	67,5
	h ₂	121
	L	389
	l ₁	104
	l ₂	85
	l ₃	100
	l ₄	100

Příklad instalace



Instalační pokyny

- Instalujte na vodorovné potrubí s vypouštěcím ventilem směřujícím směrem dolů
- Zařízení neinstalujte v prostorách, kde může dojít k zatopení nebo výskytu jedovatých plynů a par
- Místo instalace musí být dobře větráno
- Zařízení musí být umístěno v nejnižším bodě otopného systému
- Místo instalace by mělo být chráněno proti mrazu a snadno přístupné
 - Snadné čtení údaje z měřiče tlaku
- Dopouštěcí zařízení obsahuje zabudovaný filtr – není nutno použít samostatný filtr před zařízením
 - Dopouštěcí zařízení je chráněno proti selhání a poškození korozí způsobenému vniknutím cizích tělísek, např. nečistot ze svařování, těsnicích materiálů, železných třísek a koroze.

Typické aplikace

Zařízení pro dopouštění je přednostně instalováno do domácích soustav pitné vody, ale také do komerčních a průmyslových systémů v mezích jejich specifikací.

Automatické dopouštěcí stanice mohou být použity:

- Automatické plnění otopných soustav
- Automatické plnění systémů až do tekutin 3. kategorie ve shodě s ČSN EN1717

Technické změny vyhrazeny © Honeywell 2007

Honeywell



Honeywell s.r.o.
Environmental Controls
V Parku 2326/18
148 00 Praha 4, Česká Republika
Tel: +420 242 442 111
Fax: +420 242 442 282
www.honeywell.cz

Kancelář Morava:
Lidická 51, Šumperk 787 01
Tel./fax: +420 583 211 404