

Article: 08095924

Version: 01.01

DEVI s.r.o.

Smetanovo nábřeží 12, Břeclav

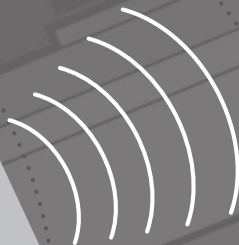
Phone +420 519 361 773

Fax +420 519 361 782



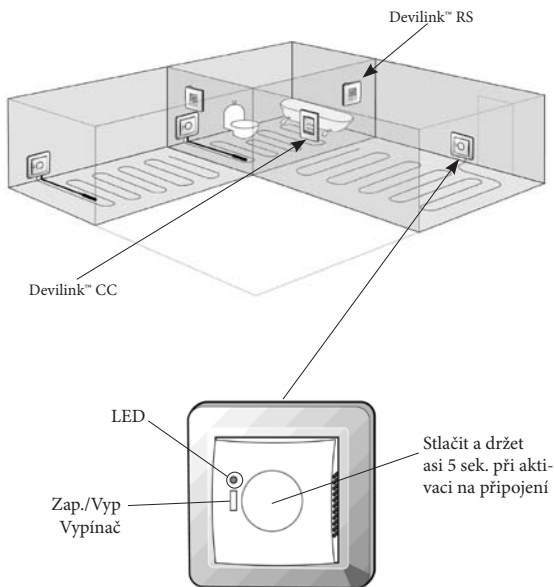
Devilink™ FT ***Instalační návod***

DEVI ™
Member of the Danfoss Group



Podlahový termostat je spínací prvek na zapínání a vypínání topného elementu. Ke spínací jednotce FT lze dále připojit podlahové čidlo.

Instalační scénář:



Umístění Devilink™ FT



Instalační výška nad podlahou musí být v souladu s platnými stavebními a elektr. normami.



Ve vlhkých prostorech musí být jednotka nainstalována na rovné ploše, v prostoru s platnými stavebními a elektr. normami.

Kombinace senzorů

Při instalaci Devilink™ FT musíte zvážit typ vytápění a jaké čidla budou použity. Máte tři možnosti:

- 1. Comfort heating:** Komfortní teplota podlahy v koupelně a jiných místnostech, nezávislá na teplotě vzduchu. Instalujte Devilink™ FT s podlahovým čidlem a zvolte typ regulace - Podlahová čidla.
- 2. Hlavní vytápění:** Komfortní teplota v obývacím pokoji atd. Instalujte Devilink™ FT s podlahovým čidlem a pokojovou jednotku Devilink™ RS s čidlem vzduchu. Zvolte typ regulace – kombi místnost/podlaha.
- 3. Bez podlahového senzoru:** Podlahové čidlo není a nebude instalováno. Instalujte pokojovou jednotku Devilink™ RS s čidlem vzduchu. Zvolte typ regulace – Čidlo v místnosti.

Mějte na zřeteli, že ovládání teploty bez podlahového čidla je méně přesné a všechny jednotky Devilink™ FT v místnosti musí mít stejnou konfiguraci.

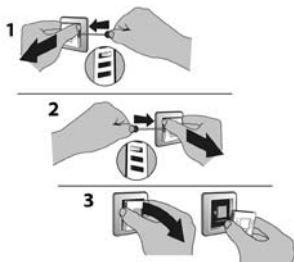
Firma DEVI doporučuje vždy instalovat podlahové čidlo.

Je zákaz používat jednotku Devilink™ FT bez podlahového čidla, pokud je topný kabel instalován na, nebo pod dřevěnou podlahu a jiné povrchy citlivé na teplotu!

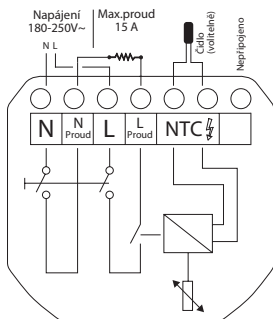
Instalace Devilink™ FT

Instalace Devilink™ FT

1. Sejměte přední kryt jemným zatlačením západek na obou stranách krytu. (Třetí západka je umístěna dole) Pak sundejte rámeček.



2. Zapojte termostat podle schématu zapojení



Konfigurace:

Viz návod Krok za krokem v instalčním návodu Devilink™ CC.

LED indikace stavu jednotky

Zelená LED svítí	Pohotovostní režim
Červená LED svítí	Topení zapnuto
Zelená LED rychle bliká	Aktivace nebo test spojení
Červená LED rychle bliká	Chyba aktivace nebo testu spojení, přechod na chybu spojení
Červená LED pomalu bliká	Vadné čidlo

Reset Devilink™ FT do stavu z výroby

Vypněte napětí vypínačem na předním krytu. Stlačte aktivační tlačítko a současně zapněte vypínač, stále držte aktivační tlačítko dokud nebude LED červeně blikat (přibližně 5 sek.)

Pokyny k likvidaci:

Zařízení obsahuje elektrické komponenty, které nelze likvidovat společně s domovním odpadem.

Zařízení odevzdejte/zatřídte do elektrického odpadu a odevzdejte na určeném místě v souladu s místními předpisy o nákládání s odpady.

Technická specifikace

Pracovní napětí	180-250 VAC, 50/60 Hz
Spotřeba v pohotovostním režimu	Max. 1W
Relé: <ul style="list-style-type: none">• Odporová zátěž• Indukční zátěž	230V ~ 15A / 3450W $\cos \phi = 0.3$ Max. 4A
Typ čidla	NTC 15kOhm při 25°C
Odpor čidla při: <ul style="list-style-type: none">• 0°C• 20°C• 50°C	42 kOhm 18 kOhm 6 kOhm
Typ regulace	PWM
Pracovní teplota	0° to +30°C
Kontrola čidla	Termostat má vestavěnou kontrolu podlahového čidla, která vypne relé při zkratu a rozpojení čidla
Vysílací frekvence	868.42MHz
Dosah signálu v normální budově	do 30m
Vysílací výkon	Max. 1 mW
Třída krytí	31
Rozměry	85 mm x 85 mm x 21 mm

2-letá záruka DEVI

Zakoupili jste si systém vytápění DEVI, který Vaší domácnosti přinese pohodlí a úspory.

DEVI představuje elektrické vytápěcí a ochranné systémy, které zajistí komfort uvnitř a bezpečnost vně budov. DEVI nabízí komplexní systém výrobků s topnými kabely Deviflex™, nebo topnými rohožemi Devimat™, termostaty Devireg™, upevňovacími pásy Devifast™ a samoregulačními topnými kabely Devi, kombinované s dalšími produkty, doplňujícími výrobní program.

Tato dvouletá záruka se vztahuje na všechny výrobky DEVI.

Pokud by se vyskytl nějaký problém s jakýmkoliv výrobkem, DEVI Vám poskytuje dvouletou záruku od data nákupu za následujících podmínek:

Po dobu záruční lhůty Vám DEVI poskytne nový, nebo srovnatelný výrobek, nebo výrobek opraví v případě výrobní vady, vady materiálu, chybného zpracování, nebo dizajnové vady. Opravení, nebo nahrazení se vykoná podle uvážení DEVI. Záruka firmy DEVI se nevztahuje na neodborně provedené instalace, na

závady způsobené nesprávnými typy zařízení, které dodaly jiné firmy, na špatné zacházení, na poškození způsobené třetí stranou ani žádné jiné následné škody.

Tato záruka je platná po předložení dokladu o nákupu a musí být potvrzena výrobcem nebo prodejcem bez zbytečného prodlení.

Není možné přiznat rozšíření záruční doby na opravy vykonané v rámci záruky.

Záruka DEVI nepokrývá škody způsobené nesprávným používáním, nesprávnou instalací nebo instalací vykonanou neodbornými elektrikáři. Pokud bude požadováno, aby firma DEVI zkontrolovala, nebo opravila závady způsobené některou z těchto příčin, má právo na plnou úhradu takové práce.

Záruka DEVI nepokrývá výrobky, které nebyly řádně zaplacený.

DEVI bude rychle a efektivně reagovat na všechny stížnosti a požadavky našich zákazníků.

Tato záruka explicitně vylučuje všechny reklamace nesplňující výše uvedené podmínky.

Záruční list

Záruka DEVI™ je poskytnuta:

Jméno/firma: _____

Adresa: _____

Město: _____

Stát: _____

Telefon: _____

Upozornění:

K získání záruky od firmy DEVI je nutno pečlivě vyplnit všechny údaje.
Prosím, přečtěte si záruční podmínky na předchozí straně.

Typ termostatu: _____

Elektroinstalaci provedl: _____

Objednávací číslo: _____

Datum: _____

Razítko: